



OMNIS 奥秘一代软件

演绎操作性能全新境界

PEOPLE
YOU
CAN
TRUST

 **Metrohm**
瑞士万通中国

OMNIS 奥秘一代软件 — 实验室通用分析创新平台

作为瑞士万通推出的一款实验室通用分析创新平台，OMNIS 奥秘一代采用模块化理念，始终坚持用户至上的原则，致力于提升实验室工作效率。接下来为您揭秘 OMNIS 奥秘一代软件的更多信息。

OMNIS 软件竭诚为您服务

OMNIS 软件既可独立安装使用，也可通过网络联机使用 (C/S)。两种版本的软件具有相同的功能，让实验室的日常分析工作更加高效便捷。

OMNIS 网络版软件 (C/S)，能帮助集团化企业显著提高实验室分析效率，可集中管理数据、仪器、SOP

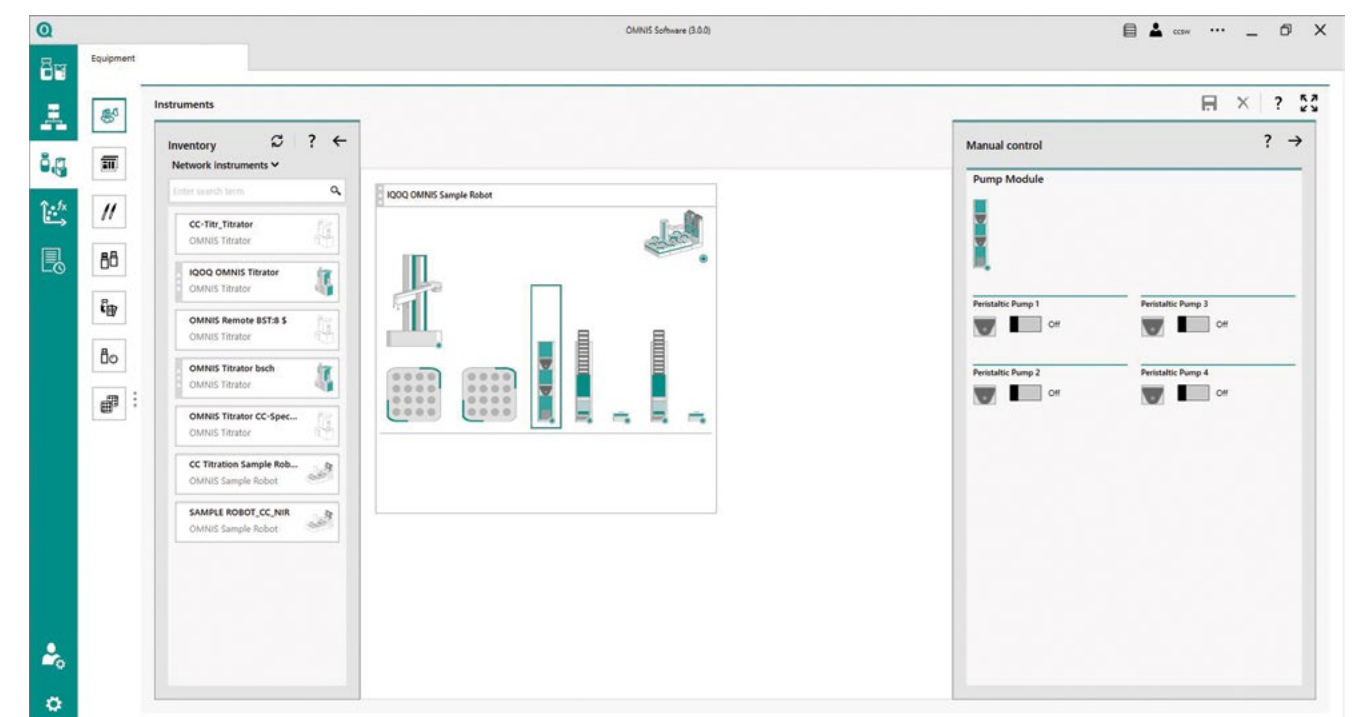
及用户，实现直接协作的功能。

一个 OMNIS (C/S) 网络版软件至多可集成100个客户端。

让您的实验室分析变得更简单、更高效

作为实验室分析软件的使用者，您一定希望日常分析工作快速、简单、可靠，OMNIS 软件可以轻松满足这些要求。OMNIS 软件始终关注您的样品以及您需要了解的样品信息。因此，样品的多个测量参数都会与该样品相关联，您可以一目了然地查阅结果。

OMNIS 软件采用自由拖放功能，操作简单直观。例如，您可以按模块轻松创建操作程序：选择所需的命令，将其拖放至需要的位置，逐步定制您的分析过程。



OMNIS 软件非常简单直观：系统组件均以图形方式显示在用户界面；只需选择分析所需的组件，通过拖放来定制系统即可。

模块化、可扩展、更灵活

OMNIS 奥秘一代软件按需灵活扩展

OMNIS 奥秘一代软件的基本理念是系统的模块化可扩展性，这意味着您可以根据需求灵活增加功能组件，随时扩展分析能力。作为一款面向未来的实验室通用分析平台，OMNIS 奥秘一代软件可以随时进行升级，以满足您的分析需求。

因此，您不仅可以需求增加新的软件功能，还可以集成更多的 OMNIS 奥秘一代设备、Titrandos 系列仪器和第三方设备 (如，实验室天平)。

OMNIS 软件与第三方软件相连接

OMNIS 软件的第三方数据集成库是一个十分安全的界面，可以实现 OMNIS 软件与 LIMS、ERP、ELN 等第三方软件之间的数据交换。

典型应用案例：您在 LIMS 中创建一个分析任务，该任务会自动发送到 OMNIS，并在 OMNIS 中进行测定；测定完成后，OMNIS 会自动将结果数据发送至 LIMS，并在 LIMS 中进行集中存储。

→ 更多详细信息，
请参阅我们的产品手册《OMNIS软件的第三方数据集成》



配备 OMNIS 奥秘一代 M 型机器人样品处理器的 OMNIS 奥秘一代电位滴定仪和加液模块

S 型 OMNIS 奥秘一代机器人样品处理器

Titrandos 系列 888 型电位滴定仪和 801 型磁力搅拌器

配备 815 型机器人样品处理器的 Titrandos 系列 905 型电位滴定仪和 856 型电导率模块

赛多利斯 Cubis II 天平

与 OMNIS 客户端进行数据交换

第三方软件 (如, LIMS)

2060 在线近红外分析仪 & OMNIS 奥秘一代近红外光谱仪

灵活选择许可证

OMNIS 基础版许可证已包含用户管理等综合功能。您可以随时升级许可证，来增加其他功能 (如，合规性、第三方数据集成库)。安装 OMNIS (C/S) 网络版软件时，您无需为每个客户端都购买许可证。只需购买一个中央许可证，即可连接多达100个客户端，且每个客户端均可使用该中央许可证下的完整功能。

OMNIS 奥秘一代的模块化理念同样适用于 OMNIS 奥秘一代设备。基础版许可证已可满足普遍的功能需求，如需实现更多功能，您可随时升级许可证，使您的设备具备这些功能。

→ 更多详细信息，
请参阅我们的产品手册《OMNIS (C/S) 网络版软件技术规范》



量身定制您的 个性化OMNIS软件

OMNIS 基础版许可证提供综合的用户管理功能，您可以选择将其连接到现有的活动目录 (Active Directory)，也可以直接在 OMNIS 软件中设置用户管理权限。不仅可根据需求设定用户角色和用户组，还可随时为相应的角色分配和调整个人权限。

OMNIS 软件可为每个工作站的用户提供多种选择，每个用户可以根据自己的需求和喜好进行调整：不仅可以单独设置每个工作站的语言，还可以自由配置每个分区，以便更好地适应各自的组别和角色

位于英国的实验室技术人员

我使用的是英文版 OMNIS 软件。
我已激活自动化系统的紧急停止功能。



位于中国的质量经理

我使用的是中文版 OMNIS 软件。
我只需审查数据。



位于法国的实验室技术人员

我使用的是法语版 OMNIS 软件。
我只需了解样品的相关信息。



满足法规要求

OMNIS 长期服务版软件

OMNIS 长期服务版软件不仅可提供长达5年的系统性能稳定期，还可提供完整的服务和支持，包括 IQ/OQ。

OMNIS 长期服务版软件可以显著减少对系统进行重新认证和重新验证的需求，这是因为 OMNIS 长期服务版软件只有在出现重大软件错误的罕见情况下，才需要进行软件更新。

→ 更多详细信息，
请参阅我们的产品手册《OMNIS 长期服务版软件》

完整的审计追踪，实现数据的可追溯性

OMNIS 软件符合 FDA、WHO、PIC/S、GAMP 有关数据完整性的行业准则，这意味着 OMNIS 软件可以无缝捕捉和记录：哪个用户、在什么时间、对哪个数据集、进行了什么操作。只需点击一下，即可在审计追踪中调出特定样品的相关数据。

OMNIS 软件的进阶功能包括：用户管理、两级签名、修改意见、数据完整性检查，可以满足 FDA 法规 21 CFR 第11部分和欧盟法规指南第4卷附件11的要求。

→ 更多详细信息，
请参阅我们的产品手册《OMNIS 长期服务版软件》

明确区分生产数据和其他数据

在 OMNIS 软件中，您可以在三种不同的运行模式下工作：生产模式、认证模式、服务模式。

例如，在服务模式下进行仪器维护时所产生的数据，或在认证模式下进行仪器认证时所产生的数据，都会存储在单独的数据库中，且可随时进行访问。因此，可以有效避免生产数据和其他数据的混淆。



→ 更多详细信息，
请参阅我们的产品手册《OMNIS 网络版软件（C/S）》

安全便捷

减少失误，提高安全性

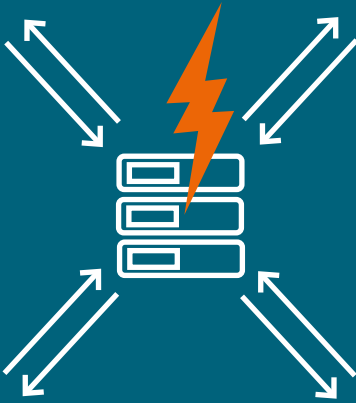
OMNIS软件可以通过提供多种功能来减少失误，例如：

- 建议和提醒功能：OMNIS 软件可以提供与具体操作相关的建议，帮助您解决问题。
- 实时状态显示功能：OMNIS 软件可以通过不同的颜色来直观显示系统状态、仪器认证是否仍然有效、结果是否合格。

- 通知功能：OMNIS 软件可以通过电子邮件自动发送通知。
- 验证功能：OMNIS 软件可根据需求随时检查审计追踪条目的完整性。

服务器连接中断，客户端仍可继续工作

即使客户端与服务器的连接中断，或服务器与数据库的连接中断，客户端仍可在48小时内不受限制地继续工作，并可使用 OMNIS 软件的完整功能。在此期间产生的操作和数据都会存储在本地数据库中，并在服务器重新建立连接时，将其传输至服务器。因此，您不用担心出现数据丢失的情况。



符合数据安全标准

OMNIS 软件在数据安全和可追溯性方面符合相关标准。

数据交换和通信都经过加密，竭力为您营造安全的数据环境。



使用 OMNIS 软件的10大理由

1. 简单易用：按需自由拖放设备和命令的用户界面
2. 兼容 Titrande 系列设备和第三方的实验室网络天平
3. 如果与服务器的连接中断，客户端可持续安全工作长达48小时
4. 满足相关法规要求
5. 显著节省时间，提高日常分析效率
6. 可控制多台 OMNIS 奥秘一代仪器
7. 提供长达5年的系统性能稳定期
(从相应的 OMNIS 长期服务版软件发布时起算)
8. 轻松连接第三方数据系统
(LIMS、Active Directory 等)
9. 提供三种不同的操作模式，分别适用于：日常分析、仪器认证、仪器维护
10. 符合数据安全标准

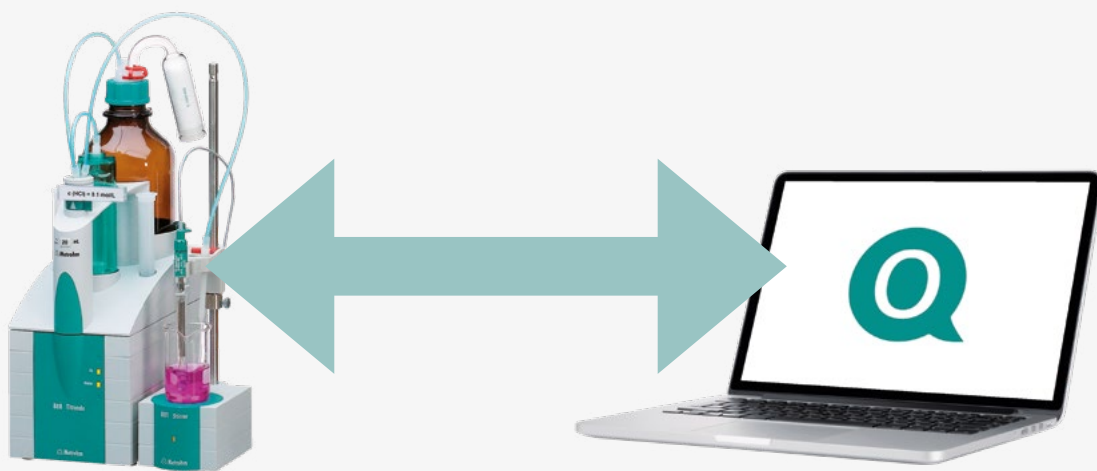
兼容 TitrandO 系列仪器

高枕无忧，明智之选

随着 OMNIS 软件的推出，瑞士万通掀起了一场划时代的变革。十多年来，使用 tiarno 软件的 TitrandO 系列仪器一直是滴定领域的标杆。

当然，TitrandO 时代不会因为 OMNIS 而戛然而止——这既不能反映我们的理念，也不能反映 TitrandO 系列仪器在众多实验室中继续发挥的重要作用。

因此，您可以轻松地将实验室现有的 TitrandO 系列仪器集成到 OMNIS 软件中。即使您现在从 TitrandO 系列中选择了一台新设备，您也仍然可以放心，因为您的投资将受到保护。



www.metrohm.cn

<https://www.metrohm.cn>
marketing@metrohm.com.cn

400-604-0088



瑞士万通订阅号 瑞士万通服务号